

*Modigliani*



GETRÄNKE



CAFÉ, BAR RESTAURANT

# Modigliani

## Getränkekarte

### Feiern im Modigliani!

Ob Geburtstag, Hochzeit, Taufe oder Betriebsfeier, unsere Räume bieten einen atmosphärischen Rahmen für Ihre private Veranstaltung. Gerne gestalten wir für Sie individuelle Menus oder Buffets ganz nach Ihrem Geschmack.

Sprechen Sie uns einfach persönlich an oder kontaktieren Sie uns via Mail: [wie-im-himmel@t-online.de](mailto:wie-im-himmel@t-online.de) Tel.: 0157 71804421

**Alle Preise incl. Mehrwertsteuer und Bedienung.  
KEINE KARTENZAHLUNG. CASH ONLY !**

## ALKOHOLFREIE GETRÄNKE

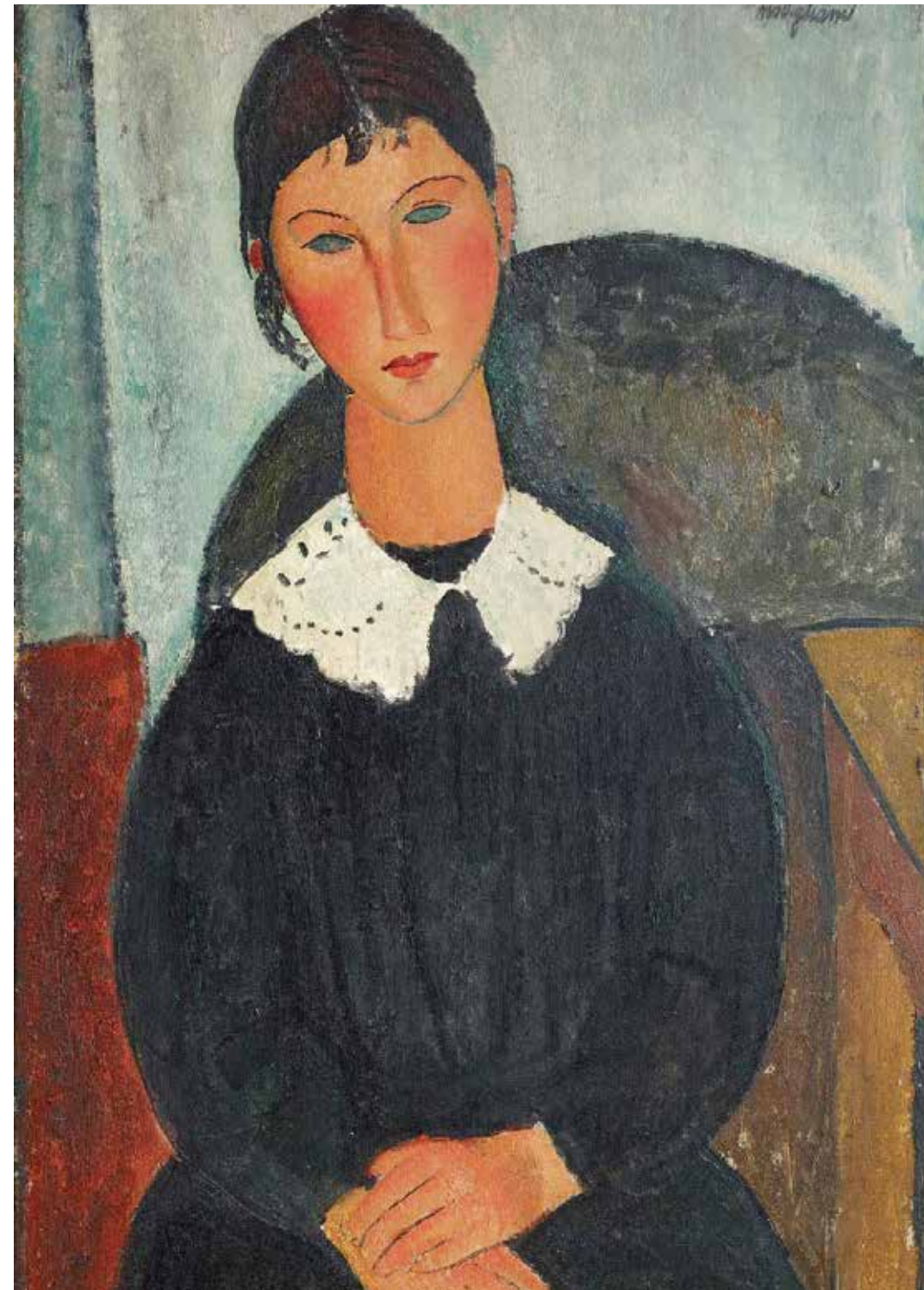
---

Flasche Wasser (laut oder leise)	0,75 l	5.4
Mineralwasser laut	0,25 l	2.8
Mineralwasser still	0,25 l	2.8
Schweppes Bitter Lemon <sup>(5)</sup>	0,2 l	3.0
Schweppes Tonic Water <sup>(5)</sup>	0,2 l	3.0
Schweppes Ginger Ale	0,2 l	3.0
<b>Fritz</b> Cola <sup>(1)</sup>	0,33 l	3.4
<b>Fritz</b> Schorlen <sup>(1,3)</sup>		
Apfel, Rhabarber, Traube, Zitrone, Orange	0,33 l	3.4
Orangina, Orange, Zitrone <sup>(1)</sup>	0,2 l	3.0

## WARMER GETRÄNKE TEES

---

English Breakfast		2.8
Darjeeling Pussimbing <i>Bio</i>		3.2
Assam Tonga <i>Bio</i>		3.2
Earl Grey		3.2
Green Manjulai <i>Bio</i>		3.2
Vata <i>Bio</i>		3.2
Rote Früchte		3.2
Chai Latte		3.2
Frische Minze		3.4
Ingwer Orange		3.7



## WARME GETRÄNKE

---

Espresso	2.5
Doppio	3.6
Espresso macchiato	2.9
Cappuccino	3.3
Café Latte	3.5
Latte macchiato	3.8
Café Crema	3.0
- mit Sirup	
Vanille, Nuß, Caramel	0.5
- mit Sahne	0.5
Heiße Schokolade 55 %	3.8

## WARME GETRÄNKE (ALKOHOLISCH)

---

Carajillo <sup>(1)</sup> (Espresso m. Osborne 2cl)	4.6
Café Crema Amaretto <sup>(1)</sup> 2cl	4.6
Café Coretto <sup>(1)</sup> (Espresso m. Grappa 2cl)	5.5
Café Latte Bailey's 2cl	4.8
Café Crema Calvados <sup>(1)</sup> 2cl	5.5
Tee mit Rum 2cl	5.5
Lumumba Kakao m. Bacardi 2cl	7.5

## BIERE VOM FASS

---

<b>Kürzer</b> Alt	0,25 l / 0,4 l	2.8/4.2
<b>Jever</b> Pilsener	0,30 l / 0,5 l	3.3/5.2
<b>Kürzer</b> Hell	0,30 l / 0,5 l	3.5/5.5

## FLASCHENBIER

---

Flensburger	0,33 l / Fl.	3.3
Pilsener Urquell	0,33 l / Fl.	3.4
Lammsbräu Bio Edelpils	0,33 l / Fl.	3.7
Schöffelhofer Weizen	0,50 l / Fl.	5.2
Lammsbräu Bio Radler	0,33 l / Fl.	3.7
Lammsbräu alkoholfrei	0,33 l / Fl.	3.7
Erdinger Weizen alkoholfrei	0,33 l / Fl.	3.6

## DEUTSCHE WEINE

Weißer Burgunder, Weingut Hauck  
Rheinhessen  
fruchtbetont, frisch, süffig

0,2 l/6.6 Fl. 1 l/31.0

Grauer Burgunder, Weingut Hauck  
Rheinhessen  
fruchtbetont und erfrischende Art  
mit feinem Nachhall

0,2 l/6.6 Fl. 1 l/31.0

Riesling, Weingut Hauck,  
Rheinhessen  
feinduftiger Riesling mit feiner Säure

0,2 l/6.6 Fl. 1 l/31.0





## FRANZÖSISCHE WEINE

### ROT

Merlot, Paul Mas

weiches Tannin, fruchtig, samtig

0,2 l/6.8 Fl. 0,75 l/24.0

Côtes du Rhône

Domaine de Bois des Dames

Famille Hugues Meffre, Grenache, Syrah, Mourvèdre

Aromen von dunklen Beeren,

schwarze Kirsche, würzig, saftig, samtig

0,2 l/7.8 Fl. 0,75 l/28.0

### WEIß

Sauvignon, Touraine, Domaine Bellevue

aromatische Fülle

0,2 l/6.9 Fl. 0,75 l/24.0

## ITALIENISCHE WEINE

### ROT

Primitivo, Imuri

Fülle, harmonisch mit würzigem Abgang

0,2 l/6.9 Fl. 0,75 l/24.0

Nero Passo / NEU

Famiglia Biscardo Veneto

Duft schwarzer Kirschen,

intensiv und seidiger Nachhall

0,2 l/7.8 Fl. 0,75 l/28.0

### WEIß

Grillo, Stemmari, Sizilien

trocken, frisch, fruchtig

0,2 l/6.8 Fl. 0,75 l/24.0

## SPANISCHE WEINE

### ROT

Care Cariñena, Grenache-Syrah

Kräftig im Geschmack mit weichem Nachhall.

Sehr altes Weinanbaugebiet südlich von Rioja 0,2 l/6.5 Fl. 0,75 l/23.0

### ROSÉ

Care Solidarity, Cabernet Sauvignon-Tempranillo

trocken, frisch, fruchtig

0,2 l/6.5 Fl. 0,75 l/23.0

## PORTUGISISCHE WEINE

Vinho Verde

fruchtig, spritzig, leicht moussierend, süffig 0,2 l/5.0 Fl. 0,75 l/18.0





## BIOWEINE

---

### WEIß

Weißburgunder, Schwan

Kräftig im Geschmack mit weichem Nachhall.

Schlank mit typischer, lebendiger Säure

0,2 l/6.9 Fl. 0,75 l/24.0

### ROT

Nero d'Avola, Ragazza, Villa San Giorgio

typische Würze, kräftige Aromen von Trockenfrüchten

0,2 l/6.9 Fl. 0,75 l/24.0

## HAUSWEINE

---

- rosé Cuveé d'Amandiers 0,2 l/ 4.8 Fl. 0,75 l/17.0

- rosé Paul Mas 0,2 l/ 4.8 Fl. 0,75 l/17.0

- weiß Pinot Grigio 0,2 l/ 4.8 Fl. 1,50 l/33.0

- rot Montepulciano d'Abruzzo 0,2 l/ 4.8 Fl. 1,50 l/33.0

Weinschorle m. Pinot Grigio 0,2 l/ 4.8

## CIDRE

---

Val de Rance,

cru breton 100% brut

0,2 l/4.6 Fl. 0,75l/16.0



## INTERNATIONALE SPIRITUOSEN

---

Pernod <sup>(3)</sup>	40%	2cl /3.0
Ingrid`s Ouzo	38%	2cl /2.5
Smirnoff	38%	2cl/3.0
Tequila	38%	2cl/3.0
Jubiläums–Aquavit	40%	2cl/3.0
Jägermeister	35%	2cl/3.0
Sambuca	40%	2cl/3.0
Williams Christ Birne	40%	2cl/3.0

## GIN

---

Gordon`s London Dry Gin	37,5%	4cl/7.0
Bombay Sapphire London Dry Gin	40%	4cl/8.0
Tanqueray Dry Gin	47,3%	4cl/9.0

## GRAPPA

---

Grappa Lugana	40%	2cl/5.0
Grappa Brunello golden	40%	2cl/5.0

## RUM

---

Bacardi Puerto Rico	37,5%	2cl/3.5
Captain Morgan Jamaica	35%	2cl/3.5
Havanna Club Especial Kuba	40%	2cl/4.5
El Ron Prohibido Mexico	47,3%	2cl/5.0

## LOKALE SPEZIALITÄTEN

---

Killepitsch	42%	2cl/3.2
Düsseldorfer Korn Schmittmann	32%	2cl/2.5
Düsseldorfer Kirsche Schmittmann	24%	2cl/3.0



## **BRANDY & COGNAC**

---

Osborne Veterano	30%	2cl/2.5
Calvados Dauphine o. Pere M.	40%	2cl/4.5

## **WHISKY**

---

Tullamore Dew	40%	4cl/8.5
Jack Daniels	40%	4cl/8.5
Jim Beam	40%	4cl/7.0

## **LIKÖRE**

---

Amaretto di Saronno	28%	2cl/3.0
Bailey's Irish Cream <sup>(1)</sup>	17%	2cl/3.0
Batida de Coco	16%	2cl/2.6
Cointrau	40%	2cl/4.0
Düsseldorfer Kirsche	24%	2cl/3.0
Berliner Luft	18%	2cl/2.5

## **SCHAUMWEINE**

---

Brut Dargent Piccolo Chardonnay	Fl. 0,21 / 6.5
Prosecco	Fl. 0,75/18.0
Cremant Arthur Metz brut	Fl. 0,75/28.0
MM-Jahrgangssekt	Fl. 0,75/18.0

## APERITIF /DIGESTIF

Martini bianco o. Rosso	14,4%	5cl/3.5
Portwein medium	30%	5cl/3.5
Pernod <sup>(1)</sup>	40%	4cl/5.2
Sherry medium	15%	5cl/3.5
Ramazotti <sup>(1)</sup>	30%	2cl/3.0
Ramazotti <i>doppelter</i> <sup>(1)</sup>	30%	4cl/5.0
Averna <sup>(1)</sup>	30%	2cl/3.0

## LONGDRINKS SIN ALKOHOL

San Bitter Soda <sup>(1)</sup>	4cl	5.5
San Bitter Tonic <sup>(1)</sup>	4cl	7.5
San Bitter Orangensaft	4cl	7.5

## LONGDRINKS

Campari Soda <sup>(1)</sup>	4cl	8.5
Campari Orange <sup>(1)</sup>	4cl	8.5
Wodka Smirnoff Lemon <i>doppelter</i> <sup>(5)</sup>	4cl	8.5
Gin-Tonic Gordon`s <i>doppelter</i> <sup>(1,5)</sup>	4cl	8.5
Gin-Tonic Bombay Sapphire <i>doppelter</i> <sup>(1,5)</sup>	4cl	9.5



BAR MODIGLIANI,  
die auch als Filmkulisse gefragt ist, z.B. als  
„NEWYORK BAR“ im Film  
„Die abhandene Welt“ von Margarethe von Trotta.



## COCKTAILS

---

Aperol Spritz	4cl Aperol mit Weißwein o. Prosecco <sup>(1)</sup>	7.9
Hugo	Holundersirup mit Prosecco	7.9
Limoncello Sprizz	4cl Limoncello, Prosecco	7.9
Lillet d'amour à la Modi	4cl Lillet, Tonic, Früchte <sup>(5)</sup>	7.9
Lillet wild berry à la Modi	4cl Lillet, Wildberry Schweppes, Früchte <sup>(5)</sup>	7.9
Caipirinha	5cl Cachaca Limette, Rohrzucker, Soda	8.5
Daiquiri	4cl Bacardi, 2cl Limettensaft, 1 Tl brauner Zucker	8.5
Negroni	2cl Gin - 2cl Campari - 2cl Martini rot <sup>(1)</sup>	8.5
Cuba Libre	5cl Bacardi- Coke- 1 cl Limettensaft <sup>(1)</sup>	8.5
Mojito	5cl Rum, Limette, Rohrzucker, Minze	8.5
Manhattan	4cl Bourbon, 4 cl Martini Rosso <sup>(1)</sup>	8.5

Erläuterungen der Ziffern / Zusatzstoffe

(1) = mit Farbstoff

(2) = mit Konservierungsstoff

(3) = mit Antioxidationsmittel

(4) = mit Geschmacksverstärker

(5) = chininhaltig

Diese Speise- und Getränkekarte  
wurde klimaneutral gedruckt



